

9.7 Ações de Projeto

01- Dividir o terreno em dois, Traçando uma linha a partir da Igreja matriz.

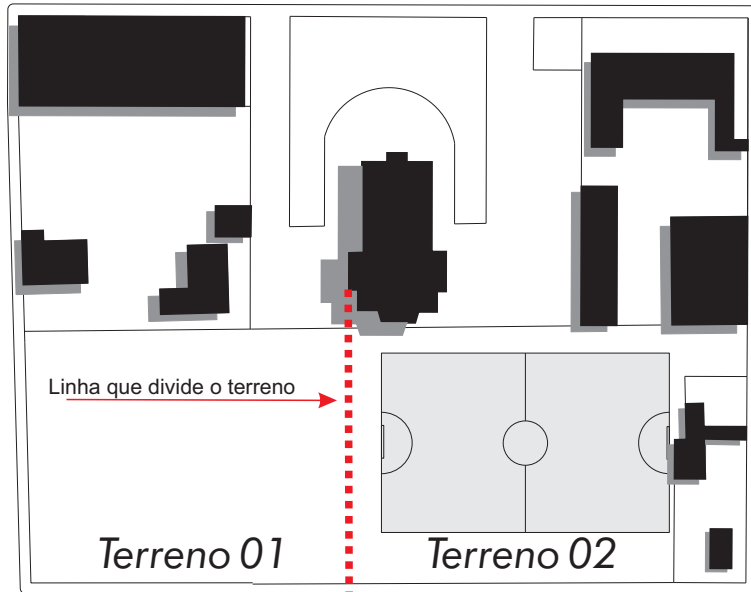


Fig.78 Esquema de divisão do terreno.
. Fonte: Autoria própria, 2017.

02- Manter e qualificar campo de futebol que encontra-se no terreno 02.



Fig.79 Foto aérea do terreno.
. Fonte: Tiago Godinho, 2017.

03- Manter somente a Vegetação de porte maior no terreno 01 e todas no terreno 02

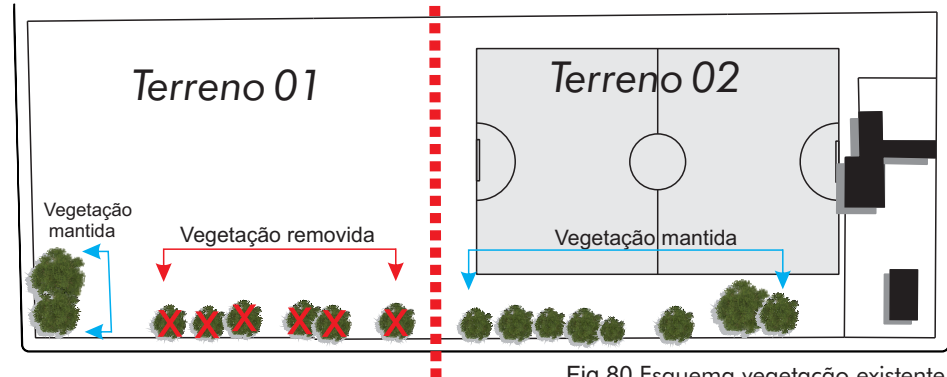


Fig.80 Esquema vegetação existente.
. Fonte: Autoria própria, 2017.

04- Utilizar os recuos frontais na esquina do terreno para traçar o círculo inicial do projeto

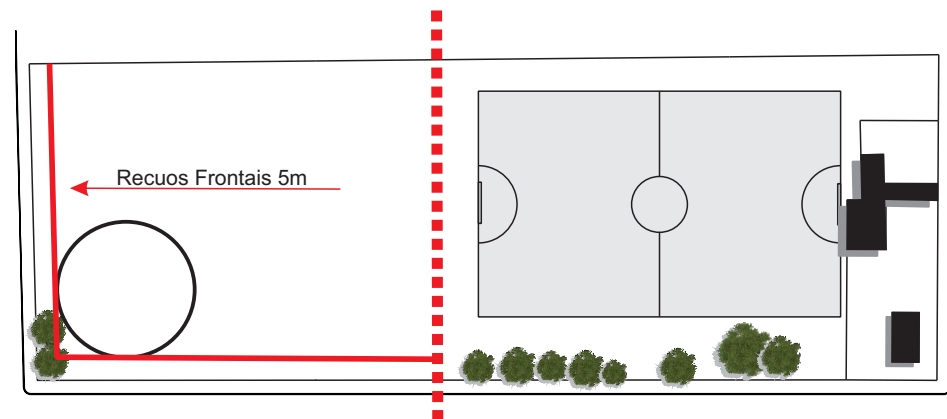
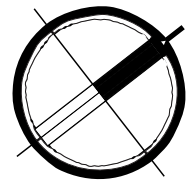


Fig.81 Esquema recuos.
. Fonte: Autoria própria, 2017.





05- Utilizar a Igreja matriz para traçar o eixo que dividira o terreno em dois triângulos e que condicionam a forma do implantação do edifício, dividindo em dois setores, Serviço e Cultural;



Fig.82 Esquema recuos eixo visual e Divisão dos setores.
. Fonte: Autoria própria, 2017.

06- Dispor o setor de Serviço face a rua arterial e o Cultural face a rua coletora;

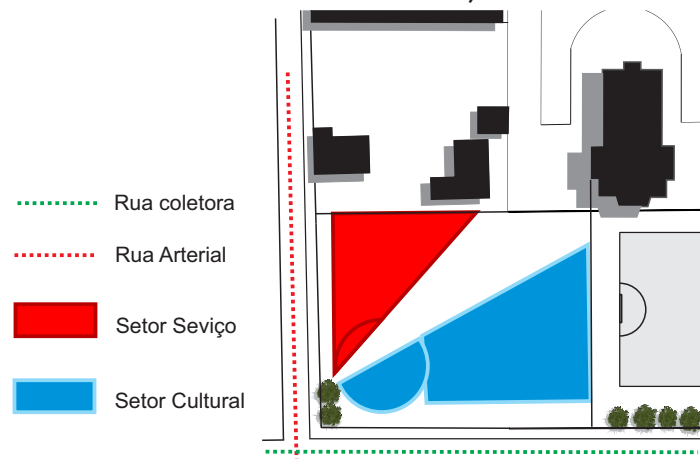


Fig.84 Esquema disposição dos setores.
. Fonte: Autoria própria, 2017.

07- Subdividir os setores em 3 blocos cada;

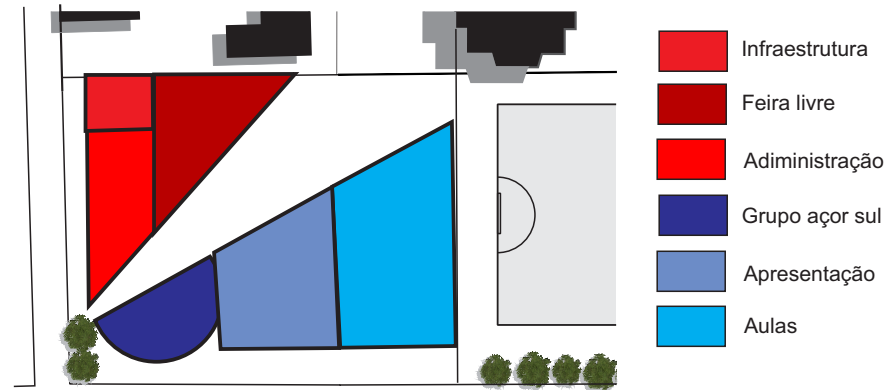


Fig.85 Esquema Divisão dos setores em blocos.
. Fonte: Autoria própria, 2017.

08- Dimensionar os blocos utilizando a medida X estabelecida a partir do círculo inicial proposto;

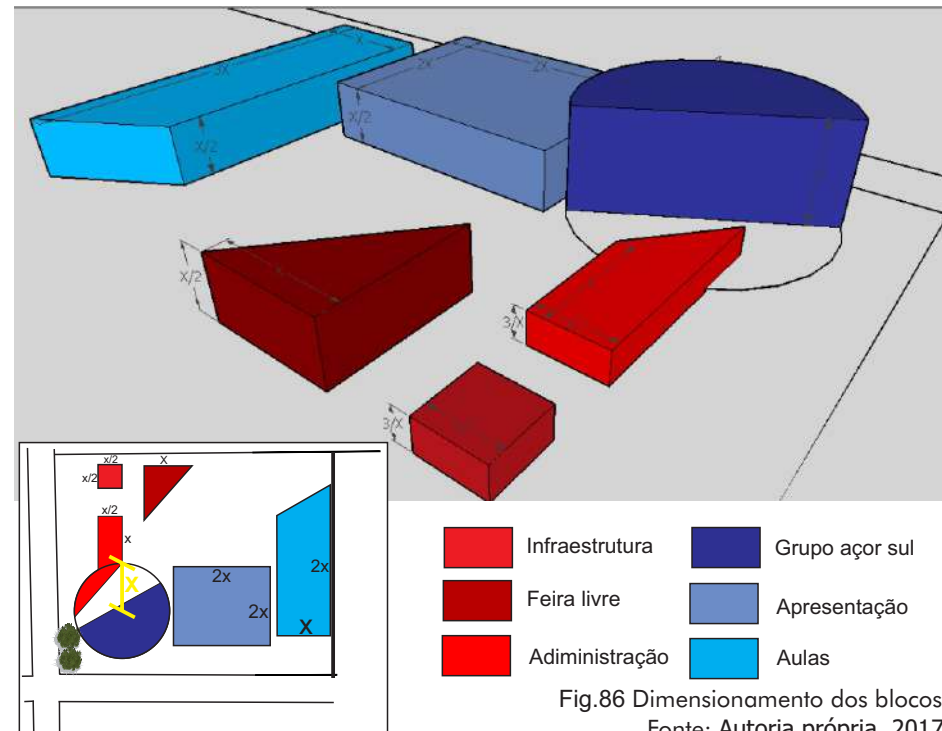
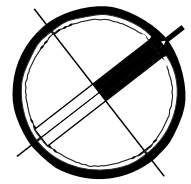


Fig.86 Dimensionamento dos blocos.
. Fonte: Autoria própria, 2017.





09- Criar circulações a partir do quadrante superior do círculo;

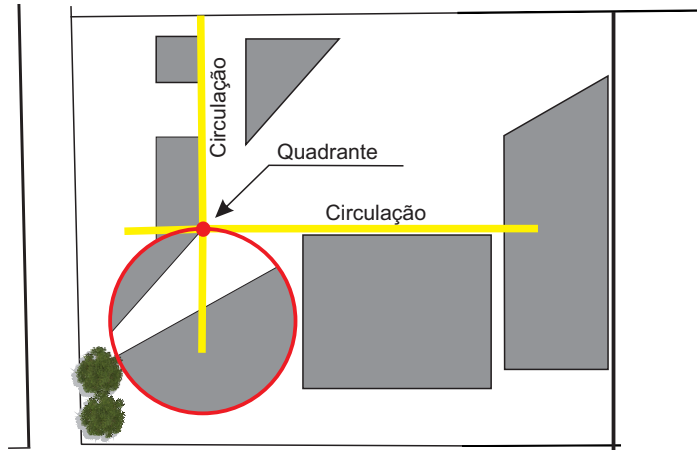


Fig.87 Esquema circulação.
Fonte: Autoria própria, 2017.

10- Manter caminho feito pela População residente do entorno

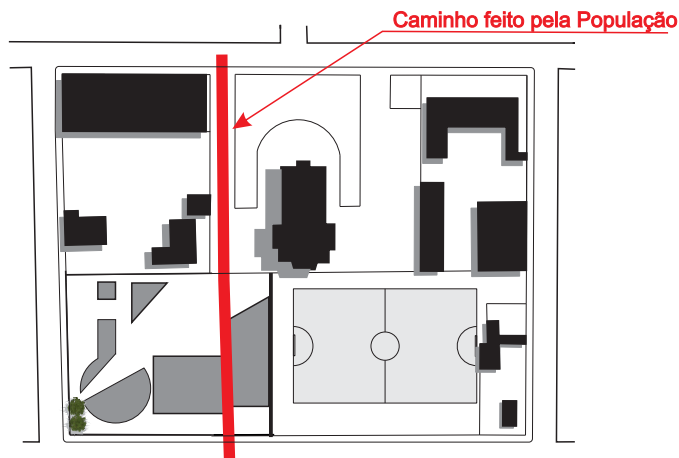


Fig.88 Esquema caminho feito pela população.
Fonte: Autoria própria, 2017.

10- Criar uma grande Cobertura para a feira livre e outra que una os blocos Cultural;

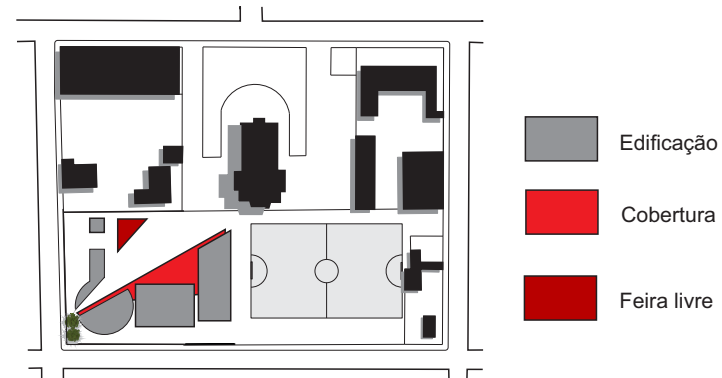


Fig.89 Proposta Coberturas.
Fonte: Autoria própria, 2017.

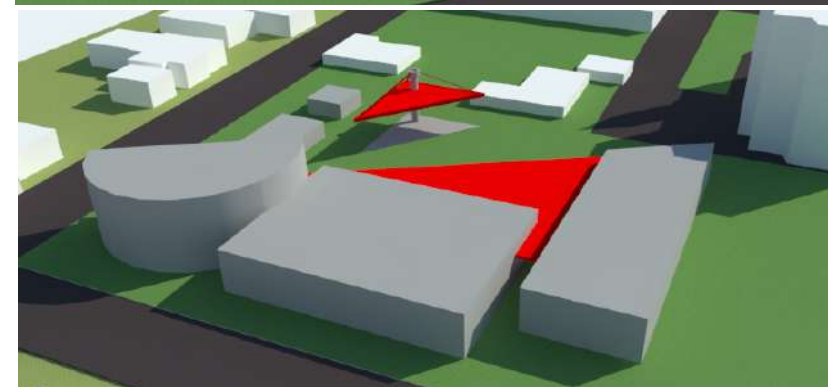
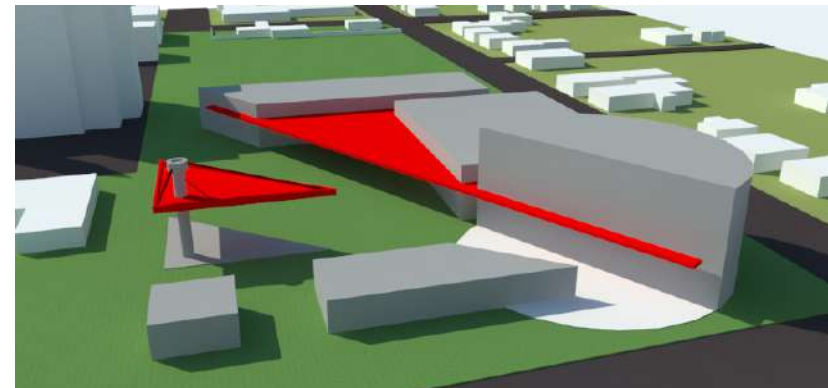
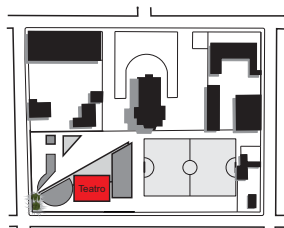


Fig.90 Proposta Coberturas volumetria.
Fonte: Autoria própria, 2017.

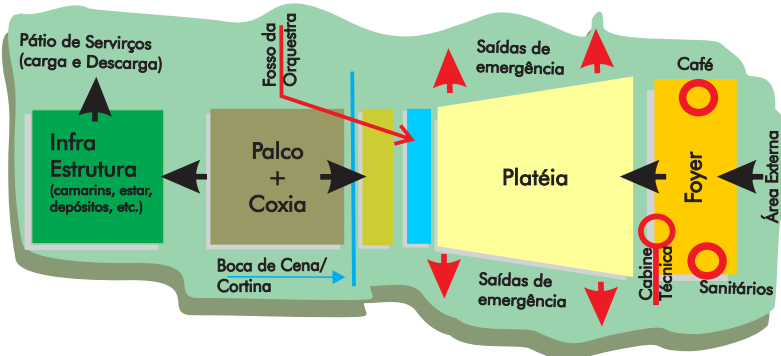


12- Utilizar a tipologia de Teatro Italiano

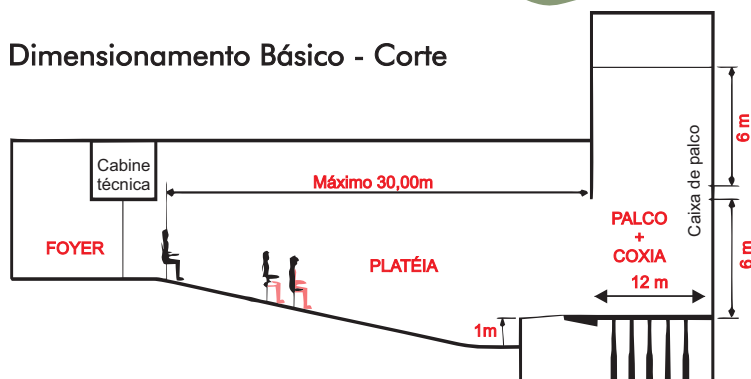


O Teatro Italiano tem o palco cênico o principal elemento, sobre-elevado diante de uma única platéia. É a tipologia de teatro mais clássica da cultura ocidental.

Esquema Funcional Básico



Dimensionamento Básico - Corte



Volumetria Proposta

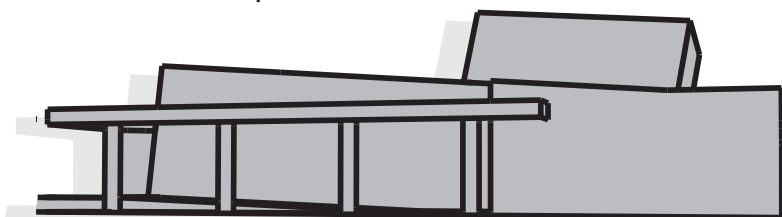
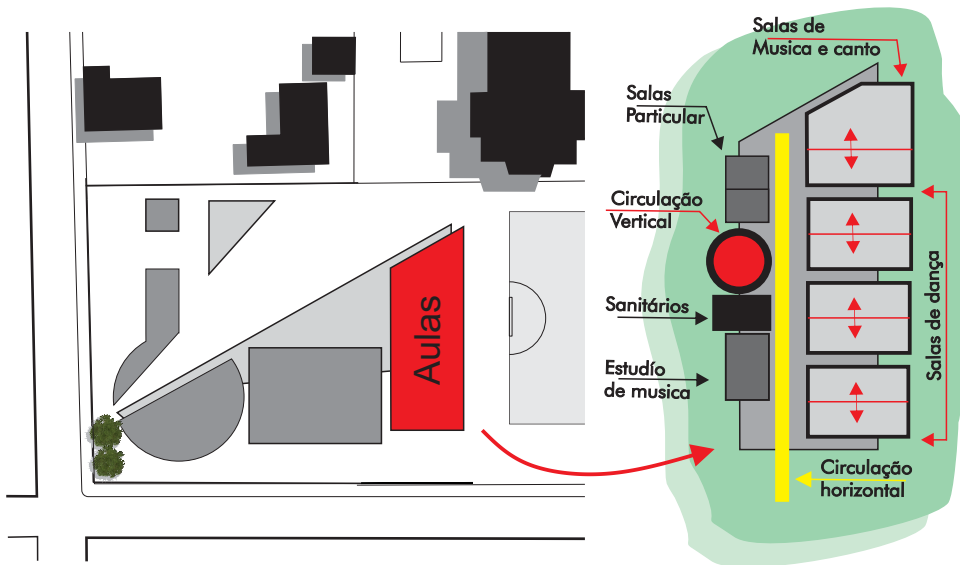
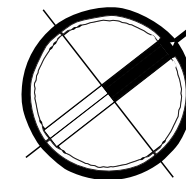
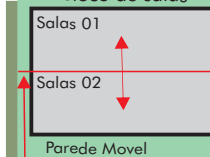


Fig.91 Conjunto de esquemas Proposta teatro.
Fonte: Autoria própria, 2017.

13- Organizar o setor de salas de aulas em Blocos;



bloco de salas



A cada duas salas de aula formam um bloco, que serão ressaltados na volumetria do edifício. Todas as salas pode ser usadas de forma individual ou poderá ser unidas com a sala ao lado, formando uma grande sala por bloco, dependendo do número de usuários por curso ou oficina.

Volumetria Proposta

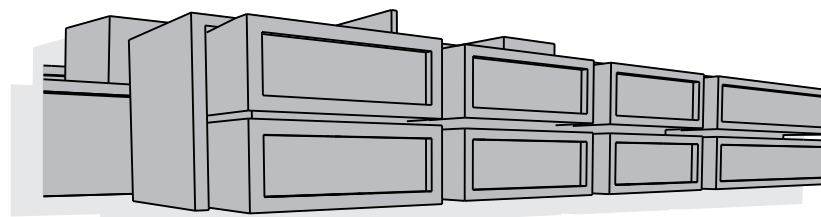


Fig.92 Conjunto de esquemas Proposta Salas de aulas.
Fonte: Autoria própria, 2017.



14- Utilizar elemento circular para nova sede do grupo açor sul e como galeria de exposição do acervo da casa de cultura e do próprio grupo açor sul;

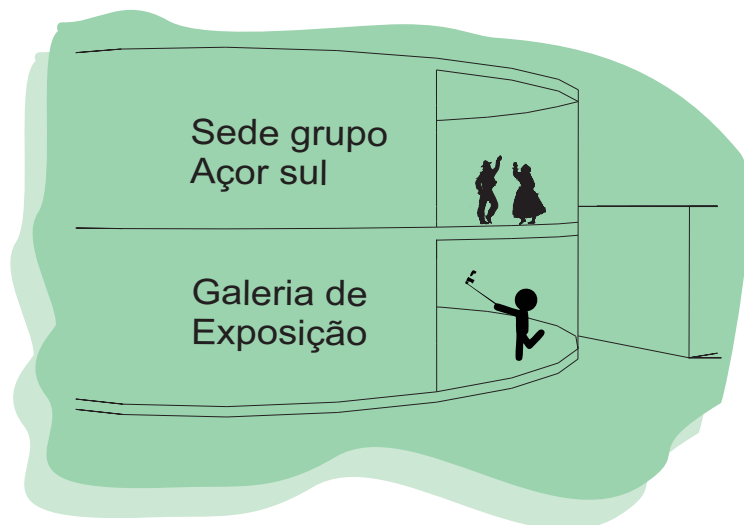


Fig.93 Proposta sede do grupo açor sul e galeria.
Fonte: Autoria própria, 2017.

Volumetria Proposta

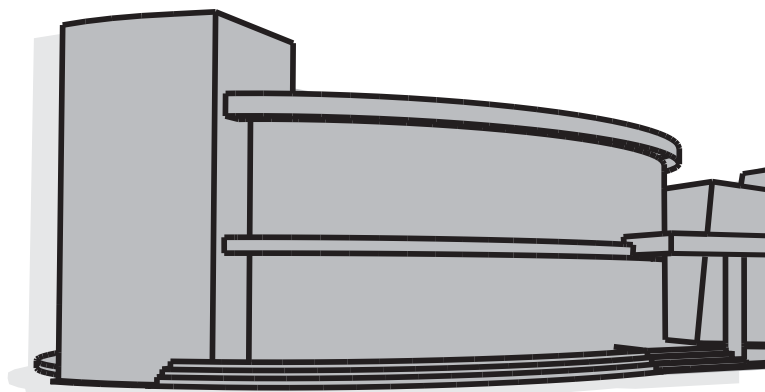


Fig.94 Proposta volumetria grupo açor sul e galeria.
Fonte: Autoria própria, 2017.

15- Utilizar vegetação Arbórea como barreira física e sonora entre o bloco de aula e o campo de futebol;

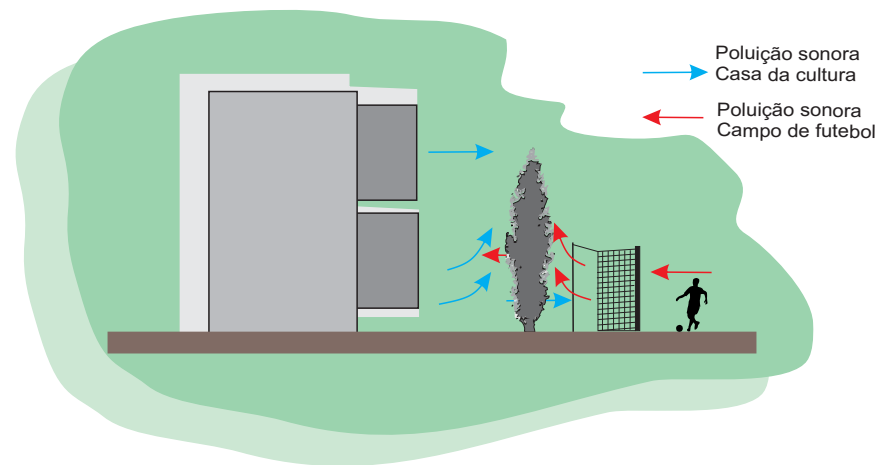
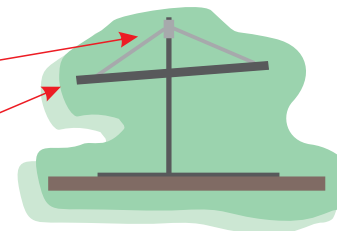


Fig.95 barreira vegetal.
Fonte: Autoria própria, 2017.

16- Utilizar estrutura tensionada e metálica para solução da cobertura da feira do produtor rural;

Cabo de aço

Cobertura com estrutura metálica



Volumetria Proposta

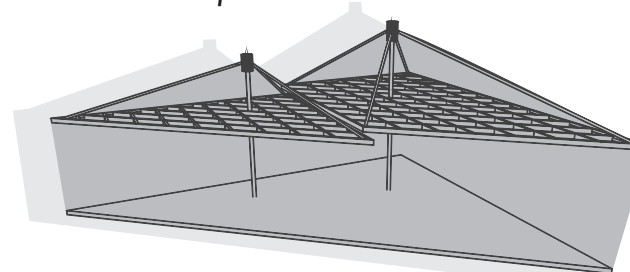


Fig.96 Esquemas Proposta Feira.
Fonte: Autoria própria, 2017.

